

# Organisation von Großhandelsbetrieben

## Leitungs- und Weisungssysteme

### ➤ Organigramm

Darstellung der Aufbauorganisation

- Wer ist wem unterstellt?
- zeigt Vorgesetzte und Mitarbeiter

### ➤ Weisungsbefugt

ist jemand, der anderen Mitarbeitenden Anweisungen erteilen darf

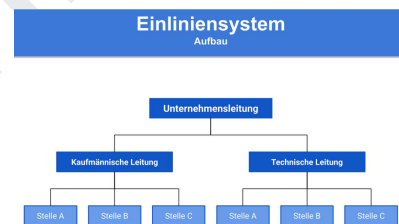
### ➤ Weisungsgebunden

ist jemand, der Anweisungen befolgen muss

### ➤ Einliniensystem

jeder Mitarbeiter hat nur einen Vorgesetzten

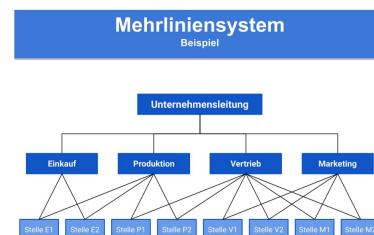
- eindeutige Zuständigkeit
- klare Weisungswege
- lange Dienstwege
- wenig Flexibilität



### ➤ Mehrliniensystem

jeder Mitarbeiter hat mehrere Vorgesetzte

- schnelle Kommunikation
- direkte Vermittlung von Fachwissen
- unklare Verantwortlichkeit
- hoher Abstimmungsbedarf



### ➤ Stabliniensystem

Einliniensystem durch Stäbe ergänzt

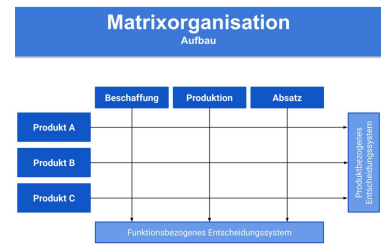
- “Stäbe” beraten nur
- Entlastung der Führungskräfte
- “Stäbe” - Macht ohne Verantwortung
- fachlich bessere Entscheidungen



➤ Matrixorganisation

zwei gleichberechtigte Führungsebenen

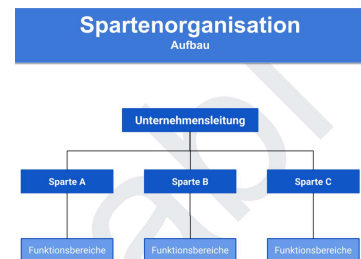
- Funktions- und Projektführung
- Zuständigkeit nach Anliegen
- Entscheidungsfindung durch Führungskräfte



➤ Spartenorganisation

zwei Führungsmodelle - jede Sparte ein Teilunternehmen

- Direktorialsystem
  - Alleinentscheidung einer Person
- Kollegialsystem
  - gemeinsame Entscheidungsfindung



## Ablauforganisation

➤ Ablauforganisation

ist die effiziente Gestaltung von Arbeitsprozessen

➤ Merkmale

- kleine Arbeitseinheiten regeln
- individuell organisierte wiederkehrende Prozesse
- Abläufe unterscheiden sich nach Branche/Unternehmen

## Stellenbeschreibung

➤ Funktion

- Grundlage der Stellenausschreibung
- Hilfe bei Einarbeitung neuer Mitarbeiter

➤ Inhalt

- Aufgaben/Fähigkeiten
- Kompetenzen des Stelleninhabers

➤ Prinzipien

- Zentralisation

lange Entscheidungswege

- Entscheidungsgewalt bei wenigen/einer Person
- stark aufgeteilte Aufgaben
- Schriftverkehr durch ungelernte Kräfte

- Dezentralisation

schnelle Abläufe

- benötigt qualifizierte Fachkräfte
- Aufgaben werden komplexen Stellen zugeordnet